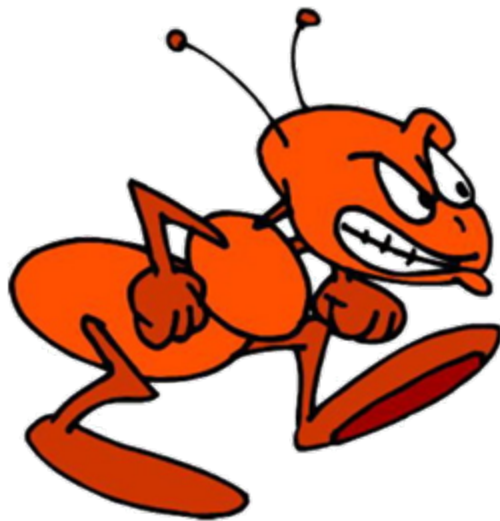
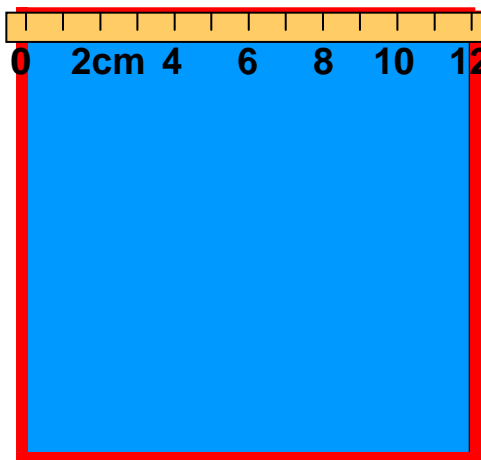


长方形和正方形的周长

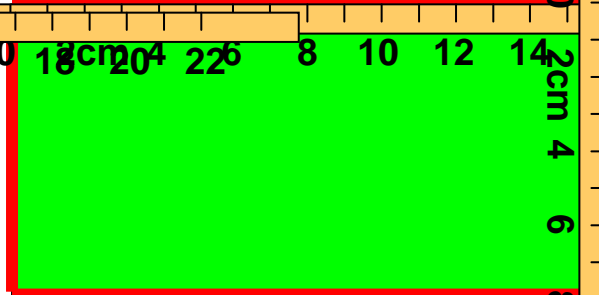




边长12cm

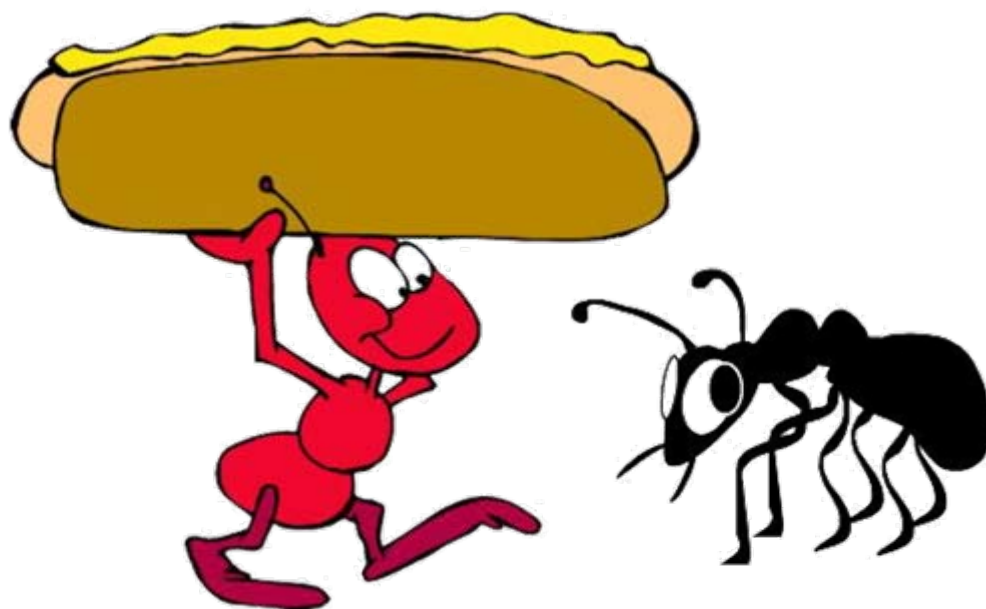


长16cm

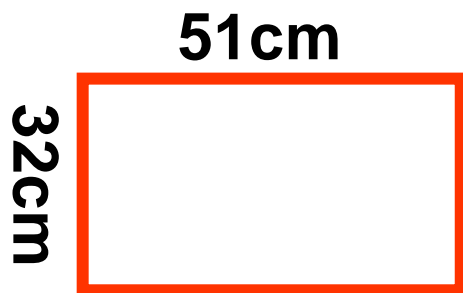


宽8 cm

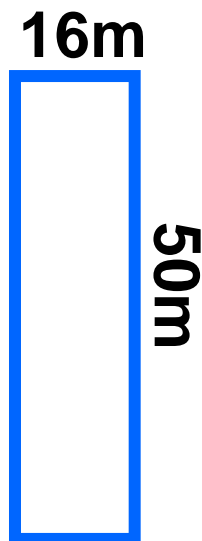
哪只蚂蚁爬的路程长一些？



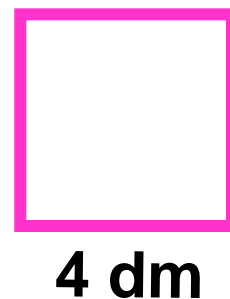
计算下面图形的周长。



$$\begin{aligned} & (51+32) \times 2 \\ &= 83 \times 2 \\ &= 166 \text{ (cm)} \end{aligned}$$

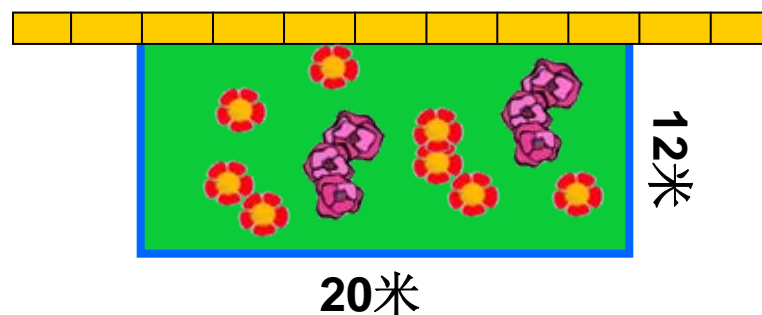


$$\begin{aligned} & (16+50) \times 2 \\ &= 66 \times 2 \\ &= 132 \text{ (m)} \end{aligned}$$



$$4 \times 4 = 16 \text{ (dm)}$$

为了保护花草，爷爷想给花园不靠墙的边围上护栏，要用去多长的护栏呢？



$$12 \times 2 + 20$$

$$= 24 + 20$$

$$= 44 \text{ (m)}$$

答：要用去**44**米长的护栏。



福娃贝贝
Bini



福娃欢欢
Huanhuan



福娃晶晶
Jingjing



福娃晶晶
Jingjing



福娃迎迎
Yingying

6cm

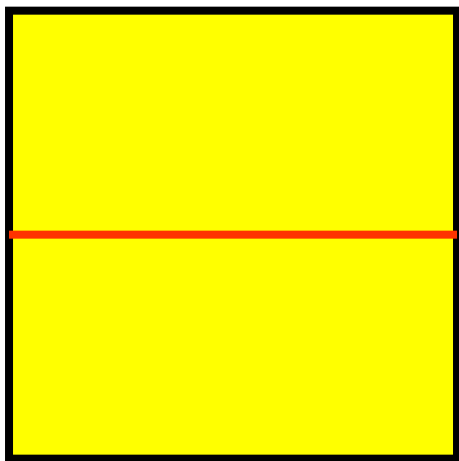


一个小正方形
的周长是**24**厘米。

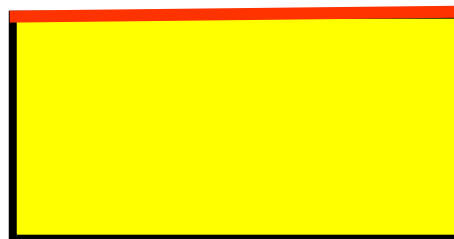


这个长方
形的周长是**36**
厘米。

6米



3米



周长**24**米

一个长方形的周长是多少？